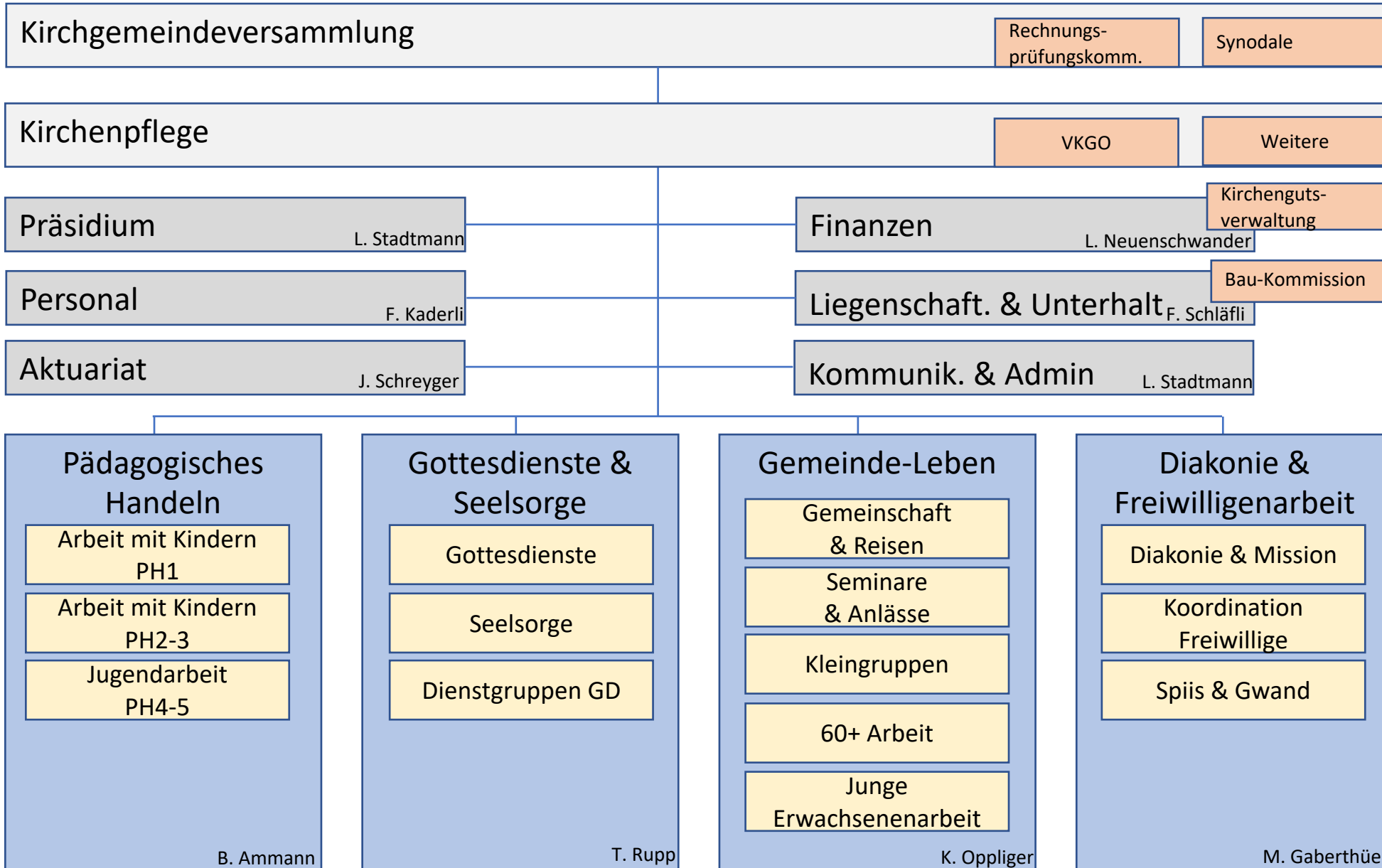


Organigramm Ressorts und Arbeitsgebiete



Legende:



Funktionendiagramm Kirchenpflege

V: Verantwortlich
S: Stellvertretung

Ressort	Linda Stadtmann (LS)	Felix Kaderli (FK)	David Bhend (DB)	Judith Schreyger (JS)	Dieter Gerster (DG)	Basil Widmer (BW)	Beatrice Ammann (BA)	Fabian Schläfli (FS)	Lukas Neuenchwander (LN)	Kathrin Oppliger (KO)	Thomas Rupp (TR)	Martin Gaberthüel (MG)
Präsidium / Vize	V	S										
Finanzen		S							V			
Personal		V					S					
Liegenschaften & Unterhalt								V			S	
Kommunikation & Admin	V					S						
Aktuariat				V	S							
Pädagogisches Handeln (PH)							V		S			
Gottesdienste & Seelsorge											V	S
Gemeinde-Leben								S		V		
Diakonie & Freiwillige										S		V

Organisationsstrukturen

Grundsätze

Es gibt in der Organisationsstruktur diese Elemente:

- **Kirchenpflege-Ressorts** (strategische Ebene)
 - Verantwortet von Kirchenpflege-Mitgliedern (Ressortleitung und Stellvertretung)
 - Grundsätzlich sollen Ehrenamtliche die Ressortleitung innehaben.
- **Arbeitsgebiete** (operative Ebene)
 - Verantwortet von Angestellten (in Ausnahmen ehrenamtliche Kipf)
- **Teams/Angebote** (operative Ebene)
 - Verantwortet von Angestellten, Freiwilligen oder Beauftragten

Organigramm Ressort bis Ebene Teams/Angebote

Pädagogisches Handeln

Arbeit mit Kindern (PH1) **BW**

Taufen & Segnungen **BW/DG**

Angebote für junge Familien **BW**

Chrabbelgruppe **RG**

Arbeit mit Kindern (PH2-3) **SM/SR**

Reli-Unterricht **SM / YG / MB**

PH Projekte **SM / YG**

Ferie Dehei / Weekends **SR**

Teenager-Angebote **SR**

Kontakt Cevi Jungschar **FK**

Jugendarbeit (PH4-5) **DB**

Präp.- und Konf.Unterricht **DB / BW**

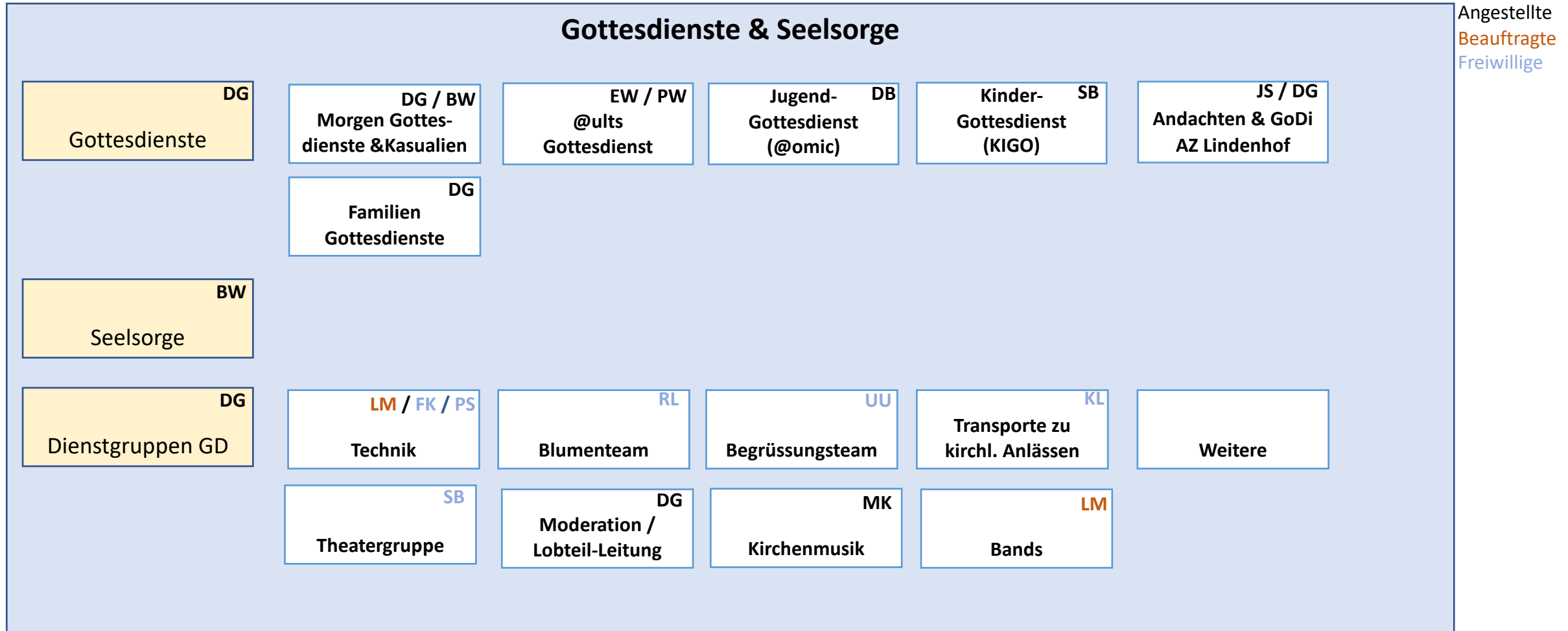
Jugendgruppe @life **DB**

Sommer- und Konf lager / Snow-W. **DB**

Weitere Jugendangebote **DB**

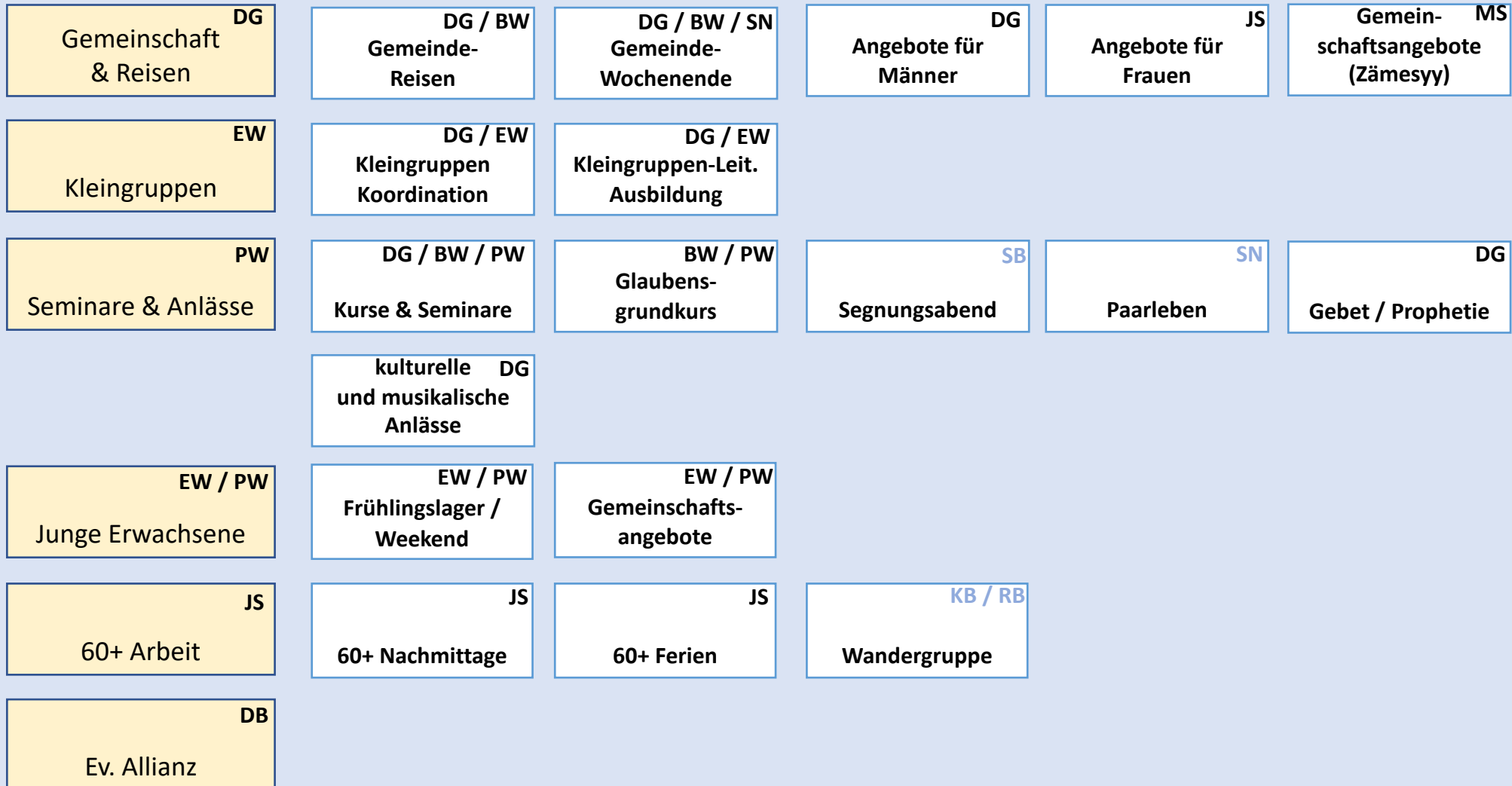
Angestellte
Beauftragte
Freiwillige
Kirchenpflege
(ehrenamtlich)

Organigramm Ressort bis Ebene Teams/Angebote



Organigramm Ressort bis Ebene Teams/Angebote

Gemeinde-Leben



Angestellte
Beauftragte
Freiwillige

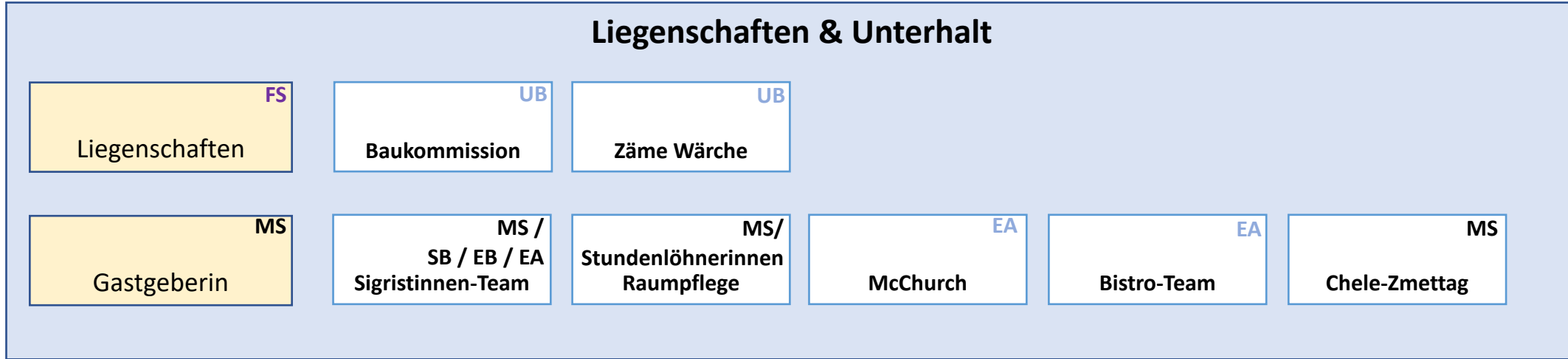
Organigramm Ressort bis Ebene Teams/Angebote

Diakonie & Freiwillige

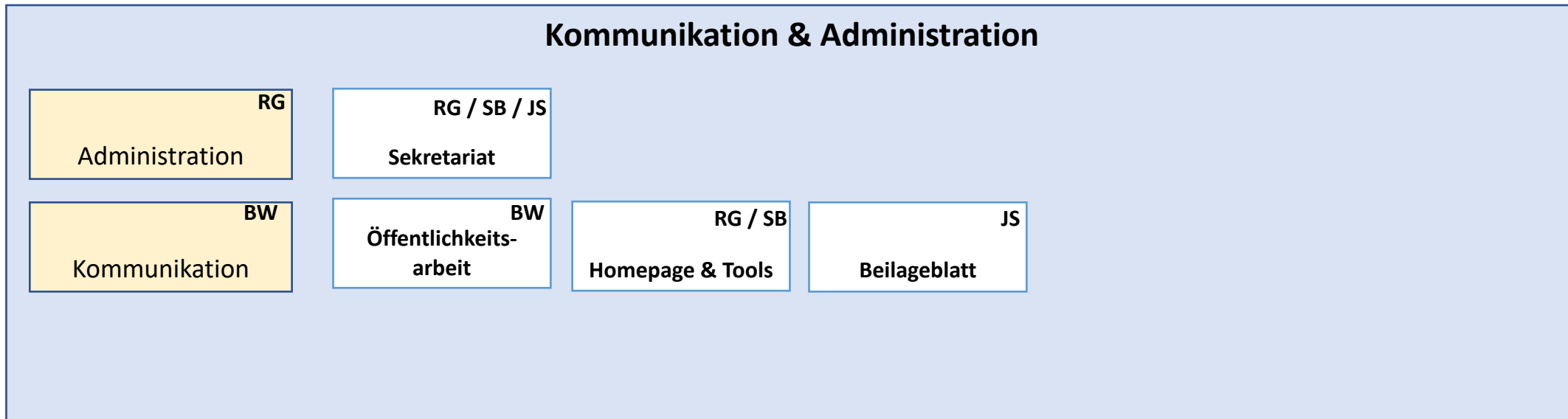


Angestellte
Beauftragte
Freiwillige

Organigramm Ressort bis Ebene Teams/Angebote



Angestellte
Beauftragte
Freiwillige
Kirchenpflege
(ehrenamtlich)



Namenskürzel

Kürzel	Name	Funktion
BA	Beatrice Ammann	Kirchenpflege (ehrenamtlich)
FK	Felix Kaderli	Kirchenpflege (ehrenamtlich)
FS	Fabian Schläfli	Kirchenpflege (ehrenamtlich)
KO	Kathrin Oppliger Lukas	Kirchenpflege (ehrenamtlich)
LN	Neuenschwander	Kirchenpflege (ehrenamtlich)
LS	Linda Stadtmann	Kirchenpflege (ehrenamtlich)
MG	Martin Gaberthüel	Kirchenpflege (ehrenamtlich)
TR	Thomas Ruppe	Kirchenpflege (ehrenamtlich)
BW	Basil Widmer	Kirchenpflege/Angestellte
DB	David Bhend	Kirchenpflege/Angestellte
DG	Dieter Gerster	Kirchenpflege/Angestellte
JS	Judith Schreyger	Kirchenpflege/Angestellte

Kürzel	Name	Funktion
BL	Brigitte Lindt-Plüss	Angestellte
EB	Erika Bühler	Angestellte
EW	Evelyn Wernli	Angestellte
MB	Melanie Brunner	Angestellte
MK	Matthias Kipfer Monika	Angestellte
MS	Schwaninger	Angestellte
PW	Peter Wernli	Angestellte
RK	Rita Klöti	Angestellte
RG	Ruth Giger	Angestellte
SB	Sarina Bamert	Angestellte
SB	Sibylle Bhend	Angestellte
SM	Sybil Müller	Angestellte
SR	Simona Rügger	Angestellte
YG	Yvonne Gerster	Angestellte
EA	Ebi Angst	Freiwillige/Angestellte
KB	Käthi Bieri	Freiwillige
KL	Klaus Lüscher	Freiwillige
MH	Markus Hiltbrunner	Freiwillige
PS	Philipp Schläfli	Freiwillige
RB	Ruedi Bieri	Freiwillige
RG	Rebekka Gloor	Freiwillige
RH	Ruth Hess	Freiwillige
RL	Rebekka Loosli Susanne	Freiwillige
SB	Breitenstein	Freiwillige
UB	Ueli Bhend	Freiwillige
UU	Ursula Urech	Freiwillige
LM	Lukas Muralt	Beauftragte